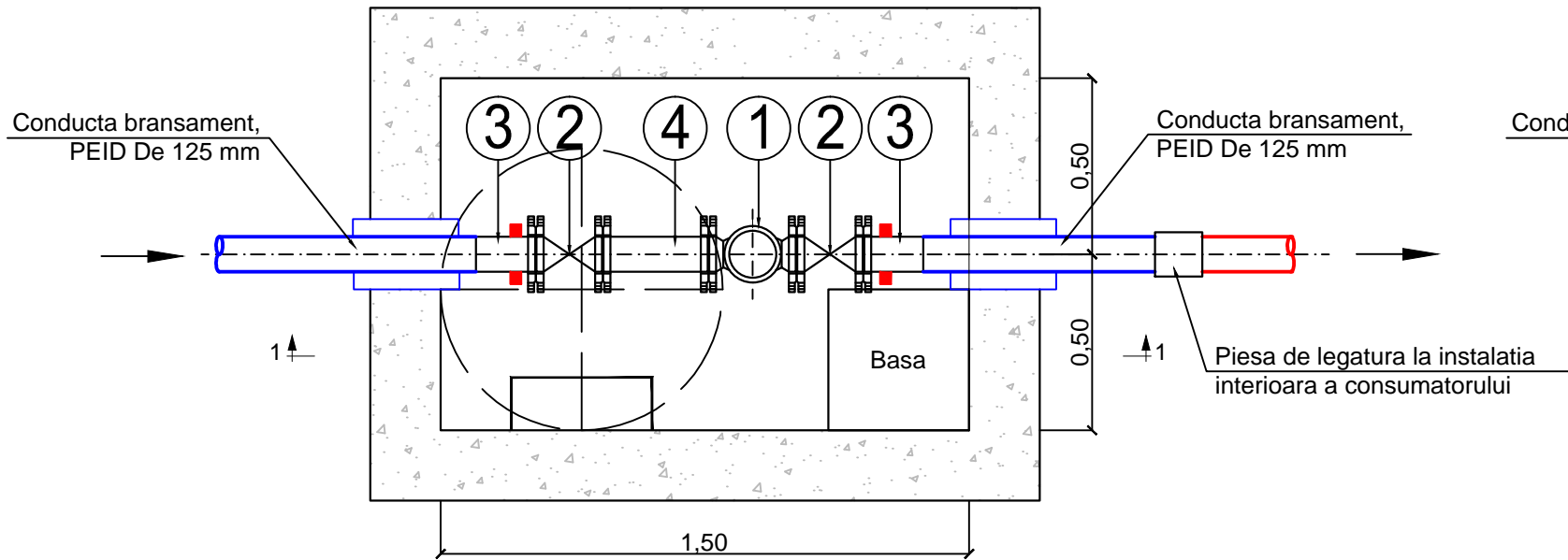
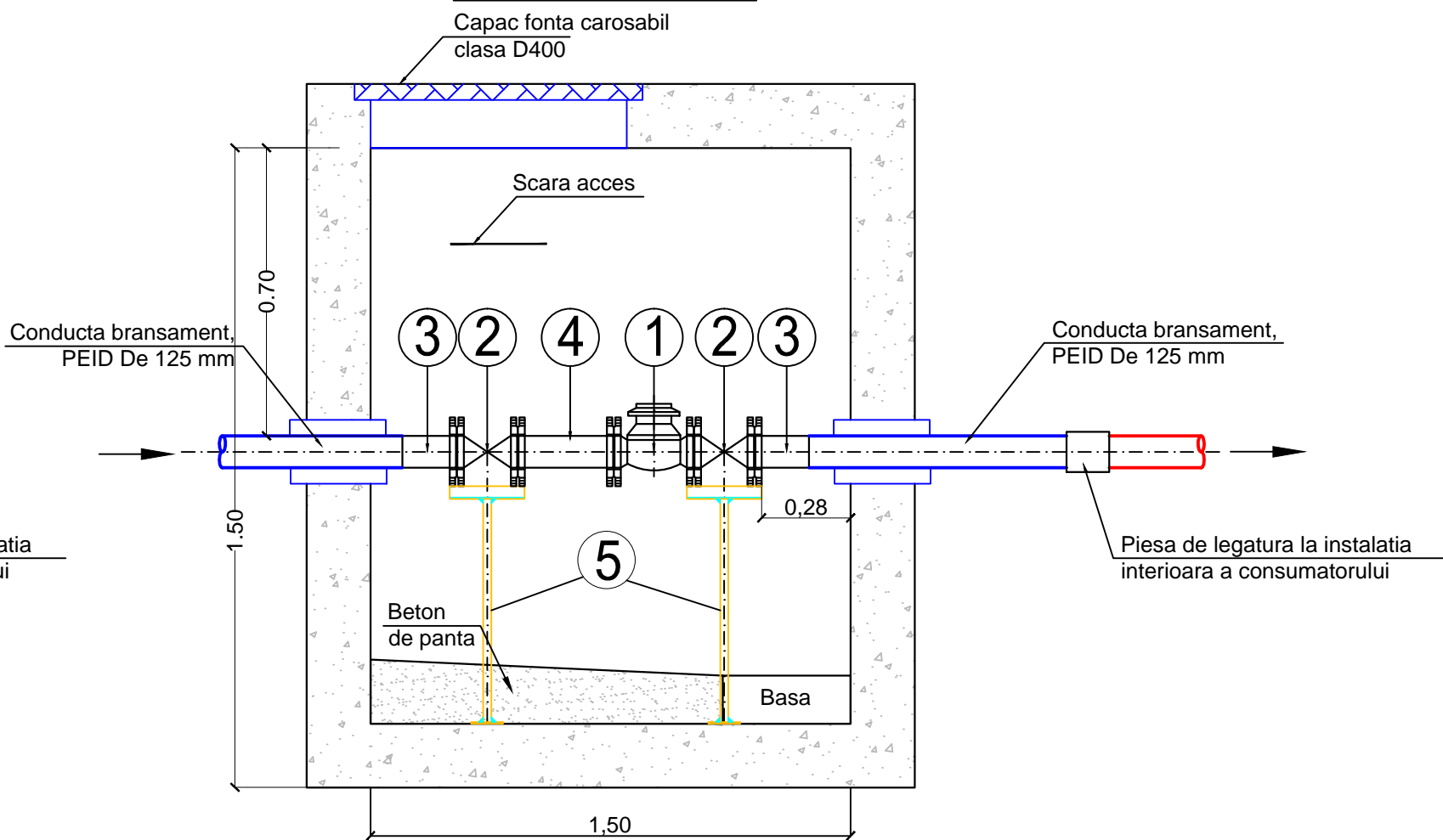


CAMIN DE BRANSAMENT
De 125 mm

VEDERE IN PLAN



SECTIUNE 1-1



TABEL DE FITINGURI SI PIESE SPECIALE
Camin de bransament De 125

Nr.crt.	Denumire	Diametru [mm]	Simbol	Buc	Material
1	Contor apa echipat cu modul radio	DN 100		1	Fonta ductila
2	Vana cu sertar cauciucat cu flanse, pn =10 bar	DN 100		2	Fonta ductila
3	Stut adaptor PE 100, cu flanse din fonta	De 125		2	PEID
4	Stut cu flanse din fonta	DN 100		1	Fonta ductila
5	Suport pentru conducta	DN 20-500		2	Otel

Prezentul desen se va citi impreuna cu planul de situatie, profilul longitudinal, planul de cofraj, planul de armare, detaliul tip - de suport

Rev	Nume	Ver	Aprb	Data	Descriere
-----	------	-----	------	------	-----------

Autoritatea contractanta: **S.C.AQUACARAS S.A. CARAS SEVERIN**

Adresa: P-ta Republicii, nr. 7, Resita
Jud. Caras Severin
Tel.: +40 255 212 458
Fax: +40 255 214 421
E-mail: office@aquacaras.ro

Proiectant: **Consortiu S.C Eptisa Romania S.R.L. si Eptisa Servicios de Ingenieria S.L.**
Sos. Dudesti-Pantelimon nr. 42, RAMS center, et. 5, corp A, sector 3, Bucuresti
Tel: +40 21 301 14 70
Fax: +40 21 301 14 80
www.eptisa.com

Proiect: **MODERNIZAREA INFRASTRUCTURII DE APA SI APA UZATA IN JUDETL CARAS SEVERIN - AGLOMERAREA RESITA**

Plansa:

**Detaliu tip
Detaliu de bransament De 125 mm
Instalatii hidraulice**

Desenat: Ing. V. Badan Data: Aprilie 2013
Verificat: Ing. C. Stoica Data: Aprilie 2013
Aprobat: Ing. D. Spiridon Data: Aprilie 2013

Plansa nr. **CS-RE-PT/DA-A-M-07** Revizia **0**